

ENTIDADES COLABORADORAS

ASTILLEROS

A. ABASCAL
A. DEL ATLANTICO, S. A.
A. POMPEYO
A. DE SANTANDER, S. A.
A. SOLANA

NAVIERAS Y CONSIGNATARIOS

N. ALVAREZ
N. ASTRO
BERGE Y CIA., S. A.
J. CORREA
N. EUROFLOT
N. MONTAÑESA, S. A.
NALDA
I. PANDO, S. A.
F. M.^a PEREDA
PEREZ Y CIA., S. A.
M. PIÑEIRO Y CIA., S. A.
PONCE
REYSER
N. SAJA, S. A.
TAYLOR ESPAÑOLA, S. A.
N. TRAMAR
N. VEGA LEGUINA
A. YLLERA, S. A.

OTROS ORGANISMOS Y ENTIDADES

ASOCIACION DE AMIGOS DEL MUSEO
AYUNTAMIENTO DE SANTANDER
CAMARA DE COMERCIO DE SANTANDER
CLUB MARITIMO DE SANTANDER
CLUB DE REGATAS DE SANTANDER
ESCUELA DE NAUTICA DE SANTANDER
GRUAS FAM
JUNTA DEL PUERTO DE SANTANDER
REMOLQUES UNIDOS, S. A.

MUSEO MARITIMO

DIPUTACION DE SANTANDER



PRIMERA EXPOSICION MONOGRAFICA
DE

MODELISMO NAVAL

Santander

Del 14 de agosto al 15 de septiembre de 1979

Horario de visitas:

de 11 de la mañana a 1 de la tarde
y de 6 de la tarde a 9 de la noche



Este Museo Marítimo, que esperamos ver pronto definitivamente abierto al público, es el resultado de la voluntad de cuatro generaciones de montañeses.

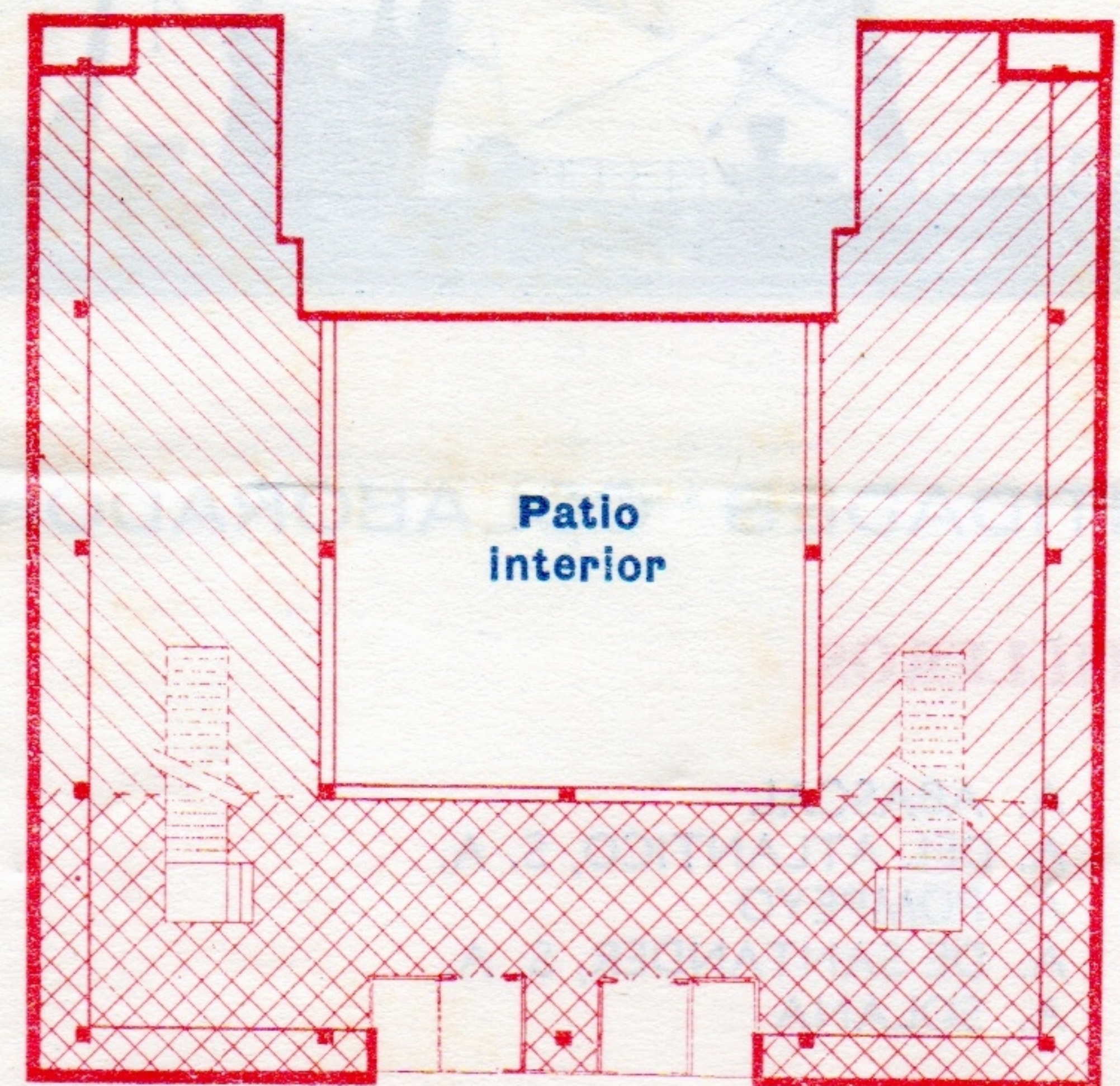
Sus antecesores directos, el Acuario de la Estación de Biología Marina de Santander y el Museo del Real Astillero de Guarnizo, dejaron persistente huella en cuantos visitantes les frecuentaron, gracias al entusiasmo de sus promotores y a pesar de la precaria vida que tuvieron.

En esta ocasión también es el entusiasmo quien está poniendo en marcha el Museo Marítimo. Buena prueba de ello es esta exposición temporal con que abre sus puertas al pueblo de nuestra región y de cuantos por ella pasen.

La mayor parte de los modelos expuestos han sido generosamente prestados por las entidades, organismos y personas que más adelante se detallan.

Hemos querido, además de entrar en contacto por primera vez con el público, demostrar que el Museo Marítimo sólo llegará a ser una espléndida realidad si logramos conjugar los esfuerzos de la Diputación con la colaboración de todos los amantes de la mar, puesto que en definitiva el Museo es de todos.

PLAN DE LA EXPOSICION



Puertas



Modelos prestados por Navieras y Consignatarios



Modelos prestados por Astilleros y Constructores



Modelos del Museo Marítimo y prestados por los Amigos del Museo

