

EXPOSICIÓN TEMPORAL
BUQUES SANITARIOS DEL INSTITUTO SOCIAL DE LA MARINA

Museo Marítimo del Cantábrico en Santander.
Septiembre 2024.

Aunque ya antes se había planteado la necesidad de disponer de un buque hospital fue en 1979, como consecuencia del cierre en 1976 de las instalaciones que tenía el ISM en Villa Cisneros y La Güera, en lo que había sido la provincia del Sahara, se decidió incorporar un buque para atender la gran cantidad de flota pesquera operando en la zona.

Para ello se compró en 1982 un portacontenedores botado en 1977, llamado ANDALUCIA, que se encontraba amarrado en los Astilleros de Mallorca, debido a haber sido abandonado por su armador durante la construcción. Se le dio el nombre de ESPERANZA DEL MAR. Fue reformado como buque hospital, y realizó su labor en aguas canario saharianas desde ese año hasta 2001.

En los 90 se planteó la necesidad de otro buque que operase en el norte de España para atender las épocas de pesca intensiva, como la costera del bonito. Por ello en 1992 se fletó durante los meses de dicha costera el INVESTIGADOR, y se adaptó como hospital. En 1997 se cambió el flete, siendo el turno del REMOLCAGURE BAT, y desde 2002 a 2006 del CIENTIFICO. Los periodos de fletamento también se fueron ampliando para atender la flota pesquera durante nueve meses, englobando las costeras más importantes.

En 2001 entró en servicio el nuevo ESPERANZA DEL MAR, construido específicamente como hospital, relevando al primero, que fue desguazado en Gijón en 2002.

En 2006 entró en servicio el JUAN DE LA COSA, también construido como hospital, que sustituyó al último de los buques fletados para la atención de la flota en el norte.

Con estos dos buques actualmente en servicio se atiende durante todo el año la flota pesquera, no solo en las zonas ya mencionadas, sino dependiendo de la época del año otras como: Gran Sol, Azores, etc.



ESPERANZA DEL MAR (1)
 Entregado en 1982 por Astilleros de Mallorca - Palma de Mallorca
 Su construcción empezó en 1977 como patrullero, siendo reconstruido al ser adquirido por el Instituto Social de la Marina.
 Eslora: 61,7 m - Manga: 14,1 m - Puntal: 7,7 m
 Propulsión: Motor diésel Olay R6V4M308 - 2.430 C.V. - Velocidad: 12 nudos
 Capacidad: 2000 UOJA



INVESTIGADOR
 Construido en 1961 por Brooke Marine (Reino Unido)
 Construido como buque de Patrullero. Adaptado como hospital desde 1993 hasta 1994.
 Reconstruido en 2007 tras su investigación oceanográfica y apoyo a plataformas.
 Nombres: 1961: INVESTIGADOR - 1962: CESER - 1967: INVESTIGADOR 2
 1992: INVESTIGADOR
 Eslora: 42,4 m - Manga: 7,4 m - Puntal: 4,9 m
 Propulsión: 2 Motores diésel Lister Blackstone EP6M96 - 950 C.V.
 Es servicio como buque de investigación oceanográfica y apoyo a plataformas.



CIENTÍFICO
 Construido en 1972 por Hawker Siddeley (Canadá)
 Construido como buque de patrullero. Reconstruido en 1989 en base de investigación oceanográfica y apoyo a plataformas. Adaptado como hospital desde 2002 hasta 2006.
 Nombres: 1972: CAPE SIMON - 1984: OSCAR HUNTER - 1986: CIENTÍFICO
 Eslora: 62,0 m - Manga: 11,0 m - Puntal: 5,5 m
 Propulsión: Motor diésel Kubota T904C - 2.000 C.V. más dos motores diésel de 1.000 C.V. cada uno, colocados a los lados del centro - Velocidad: 12 nudos
 Armado desde 2025 en Vigil.



REMOLCAGORE BAT
 Construido en 1968 por Cantieri Navali M. & B. Benetti (Italia)
 Construido como activador off-shore. Adaptado como hospital desde 1997 hasta 2001.
 Eslora: 65,1 m - Manga: 11,4 m - Puntal: 4,8 m
 Nombres: 1968: SAUFER OSEA - 1990: VIE SERVICE - 1994: NANOCOMA
 1996: REMOLCAGORE BAT - 2001: COME DE GONDOMAR - 2010: DOLA
 Propulsión: 2 Motores diésel Fiat 6208.850 - 2.700 C.V. - Velocidad: 12 nudos
 Actualmente desplazado en Nigeria en 2015.



ESPERANZA DEL MAR (2)
 Construido en 2001 por Ipar Construcciones Navales - Gijón
 Eslora: 67,2 m - Manga: 13,1 m - Puntal: 7,2 m
 Propulsión: 2 Motores diésel MAN 9S23 - 7.340 C.V. - Velocidad: 17 nudos
 Es servicio



JUAN DE LA COSA - Sala de curas



JUAN DE LA COSA - Camarote de hospitalización

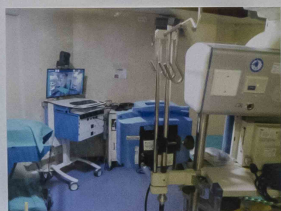


JUAN DE LA COSA
 Construido en 2008 por Ipar Construcciones Navales - Gijón
 Eslora: 73,0 m - Manga: 14,4 m - Puntal: 12 m
 Propulsión: 2 Motores diésel MAN 9S23 - 4.650 C.V. - Velocidad: 15 nudos
 Es servicio

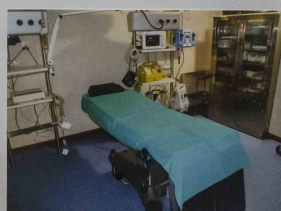


JUAN DE LA COSA - Oficina del hospital

**BUQUES HOSPITAL DEL
 INSTITUTO SOCIAL DE LA MARINA**
 Asociación Amigos del IMMC



JUAN DE LA COSA - Quirófano



JUAN DE LA COSA - Quirófano



JUAN DE LA COSA - Salón - Comedor de hospitalización



El Instituto Social de la Marina (ISM) es una institución pública que presta servicios de atención sanitaria a los trabajadores del sector marítimo. Desde 1993, el ISM cuenta con una flota de buques hospital, destinados a prestar servicios médicos y de atención sanitaria a los trabajadores del sector marítimo. La flota actual está formada por los buques Juan de la Cosa (1), Juan de la Cosa (2) y Juan de la Cosa (3). Estos buques han sido adaptados para prestar servicios de atención sanitaria y de atención a las emergencias marítimas. El buque Juan de la Cosa (1) fue construido en 1961 por Brooke Marine (Reino Unido) y fue adaptado como hospital en 1993. El buque Juan de la Cosa (2) fue construido en 2001 por Ipar Construcciones Navales (Gijón) y fue adaptado como hospital en 2007. El buque Juan de la Cosa (3) fue construido en 2008 por Ipar Construcciones Navales (Gijón) y fue adaptado como hospital en 2008. Estos buques han sido adaptados para prestar servicios de atención sanitaria y de atención a las emergencias marítimas. El buque Juan de la Cosa (1) tiene una capacidad de 2000 UOJA. El buque Juan de la Cosa (2) tiene una capacidad de 17 nudos. El buque Juan de la Cosa (3) tiene una capacidad de 15 nudos. Estos buques han sido adaptados para prestar servicios de atención sanitaria y de atención a las emergencias marítimas.



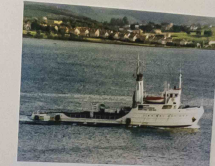
ESPERANZA DEL MAR (17)
 Entregado en 1983 por Astilleros de Mallorca - Palma de Mallorca
 Su construcción empezó en 1977 como portuocostero, siendo recuperado, al ser adquirido por el Instituto Social de la Marina.
 Eslora: 81,7 mtr - Manga: 14,1 mtr - Puntal: 7,1 mtr
 Propulsión: Motor diésel Cielas RUMV100 - 2.430 CV - Velocidad: 12 nudos
 Clasificado: 2001 - Gijón



INVESTIGADOR
 Construido en 1917 por Estaleiros Reunidos (Brasil)
 Construido como buque de Prospección. Adaptado como hospital desde 1983 hasta 1996
 Reconvertido en 1987 buque de investigación oceanográfica y apoyo a operaciones
 1992 INVESTIGADOR
 Eslora: 42,4 mtr - Manga: 7,4 mtr - Puntal: 4,8 mtr
 Propulsión: 2 Motores diésel Lister Blackstone SC6000E - 900 CV
 En servicio como buque de investigación oceanográfica y apoyo a operaciones
 Activado desde 2011 en Gijón



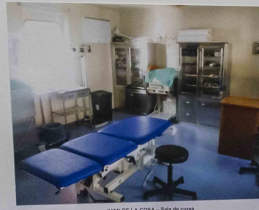
CIENTÍFICO
 Construido en 1972 por Hovest Fabry (Francia)
 Construido como pesquero. Reconvertido en 1989 en buque de investigación oceanográfica y apoyo a operaciones. Adaptado como hospital desde 2001 hasta 2008
 Número: 1972 CV 10000 - Eslora: 52,1 mtr - Manga: 11,1 mtr - Puntal: 5,1 mtr
 Eslora: 52,2 mtr - Manga: 11,0 mtr - Puntal: 5,1 mtr
 Propulsión: Motor diésel Kubota 1200 - 2.000 CV con motor diésel de 1.000 CV cada uno, conectados a los ejes de control. Velocidad: 12 nudos
 Activado desde 2011 en Gijón



JUAN DE LA COSA
 Construido en 1988 por Carlini Navis M & B. Brestre (Italia)
 Construido como buque de apoyo. Adaptado como hospital desde 1997 hasta 2001
 Eslora: 81,1 mtr - Manga: 14,4 mtr - Puntal: 4,4 mtr
 Número: 1988 SARP001A - 1000 CV (2000CV) - 1000 HORAS/SEMANA
 1988 SARP001A - 1000 CV (2000CV) - 1000 HORAS/SEMANA
 Propulsión: 1 Motor diésel (FA200.000) - 1.900 CV - Velocidad: 12 nudos
 Puntal: 4,4 mtr
 Puntal: 4,4 mtr
 Puntal: 4,4 mtr



ESPERANZA DEL MAR (17)
 Construido en 2001 por los Constructores Navales - Gijón
 Eslora: 87,2 mtr - Manga: 13,1 mtr - Puntal: 7,7 mtr
 Propulsión: 2 Motores diésel MAN 902 - 7.240 CV - Velocidad: 17 nudos
 En servicio



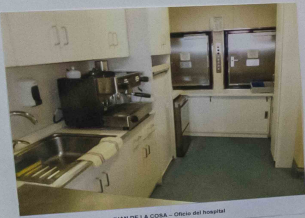
JUAN DE LA COSA - Sala de control



JUAN DE LA COSA - Comedor de hospitalización



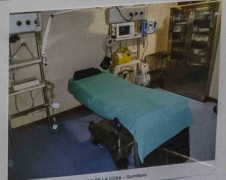
JUAN DE LA COSA
 Construido en 2001 por los Constructores Navales - Gijón
 Eslora: 78,2 mtr - Manga: 12,0 mtr - Puntal: 7,7 mtr
 Propulsión: 2 Motores diésel MAN 902 - 7.240 CV - Velocidad: 17 nudos
 En servicio



JUAN DE LA COSA - Oficina del hospital



JUAN DE LA COSA - Quirófano



JUAN DE LA COSA - Quirófano



JUAN DE LA COSA - Sala de hospitalización

BUQUES HOSPITAL DEL INSTITUTO SOCIAL DE LA MARINA



Antes de ser un buque hospital se utilizó como buque de apoyo a operaciones de investigación oceanográfica y apoyo a operaciones. Adaptado como hospital desde 1983 hasta 1996. Reconvertido en 1987 buque de investigación oceanográfica y apoyo a operaciones. 1992 INVESTIGADOR. Eslora: 42,4 mtr - Manga: 7,4 mtr - Puntal: 4,8 mtr. Propulsión: 2 Motores diésel Lister Blackstone SC6000E - 900 CV. En servicio como buque de investigación oceanográfica y apoyo a operaciones. Activado desde 2011 en Gijón.

Construido en 1972 por Hovest Fabry (Francia). Construido como pesquero. Reconvertido en 1989 en buque de investigación oceanográfica y apoyo a operaciones. Adaptado como hospital desde 2001 hasta 2008. Número: 1972 CV 10000 - Eslora: 52,1 mtr - Manga: 11,1 mtr - Puntal: 5,1 mtr. Eslora: 52,2 mtr - Manga: 11,0 mtr - Puntal: 5,1 mtr. Propulsión: Motor diésel Kubota 1200 - 2.000 CV con motor diésel de 1.000 CV cada uno, conectados a los ejes de control. Velocidad: 12 nudos. Activado desde 2011 en Gijón.

Construido en 1988 por Carlini Navis M & B. Brestre (Italia). Construido como buque de apoyo. Adaptado como hospital desde 1997 hasta 2001. Eslora: 81,1 mtr - Manga: 14,4 mtr - Puntal: 4,4 mtr. Número: 1988 SARP001A - 1000 CV (2000CV) - 1000 HORAS/SEMANA. 1988 SARP001A - 1000 CV (2000CV) - 1000 HORAS/SEMANA. Propulsión: 1 Motor diésel (FA200.000) - 1.900 CV - Velocidad: 12 nudos. Puntal: 4,4 mtr. Puntal: 4,4 mtr. Puntal: 4,4 mtr.

Construido en 2001 por los Constructores Navales - Gijón. Eslora: 87,2 mtr - Manga: 13,1 mtr - Puntal: 7,7 mtr. Propulsión: 2 Motores diésel MAN 902 - 7.240 CV - Velocidad: 17 nudos. En servicio.

Construido en 2001 por los Constructores Navales - Gijón. Eslora: 78,2 mtr - Manga: 12,0 mtr - Puntal: 7,7 mtr. Propulsión: 2 Motores diésel MAN 902 - 7.240 CV - Velocidad: 17 nudos. En servicio.

Construido en 2001 por los Constructores Navales - Gijón. Eslora: 78,2 mtr - Manga: 12,0 mtr - Puntal: 7,7 mtr. Propulsión: 2 Motores diésel MAN 902 - 7.240 CV - Velocidad: 17 nudos. En servicio.

VITRINA DEL MES
SEPTIEMBRE DE 2024

Buques sanitarios
del
Instituto Social de la Marina

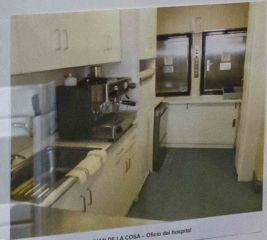
Mostra expositiva de la
Asociación de Amigos del
Museo Marítimo del Cantábrico



ESPERANZA DEL MAR (S-17)
Entregado en 1982 por Astilleros de Melilla - Párra de Melilla
Su construcción empezó en 1977 como portaviones, siendo reconvertido al ser
reintegrado por el Instituto Social de la Marina.
Eslora: 81,7 m - Manga: 14,4 m - Puntal: 7,2 m
Propulsión: Motor diesel Sauer BROWNIE - 2.420 CV - Velocidad: 12 nudos
Designación: 2002 - GIGG



ESPERANZA DEL MAR (S-17)
Construido en 2001 por las Construcciones Navales - Gijón
Eslora: 97,3 m - Manga: 18,1 m - Puntal: 7,7 m
Propulsión: 2 Motores diesel MAN B&W - 3.000 CV - Velocidad: 17 nudos
En servicio



JUAN DE LA COSA - Océano del hospital



ESPERANZA DEL MAR (S-17)
Construido en 1961 por Estale Realme, Puerto (Uruguay)
Completado como buque de Patrulla Marítima (con traslado desde 1968 hasta 1969)
Reconstruido en 2007 buque de investigación oceanográfica y centro de operaciones
Reactor: 1961 PROCEDE - 1962 COCE - 1967 INVESTIGACIÓN 6
1968 INVESTIGACIÓN 6
Eslora: 62,4 m - Manga: 7,4 m - Puntal: 6,5 m
Propulsión: 1 Motor diesel Lister Dieselstar D1900R - 300 CV
En servicio como buque de investigación oceanográfica y centro de operaciones



JUAN DE LA COSA - Sala de cura



ESPERANZA DEL MAR (S-17)
Construido en 1977 por Astilleros de Melilla - Párra de Melilla
Su construcción empezó en 1977 como portaviones, siendo reconvertido al ser
reintegrado por el Instituto Social de la Marina.
Eslora: 81,7 m - Manga: 14,4 m - Puntal: 7,2 m
Propulsión: Motor diesel Sauer BROWNIE - 2.420 CV - Velocidad: 12 nudos
Designación: 2002 - GIGG



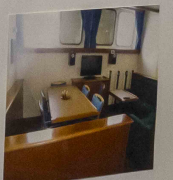
JUAN DE LA COSA - Sala de procedimientos



ESPERANZA DEL MAR (S-17)
Construido en 1961 por Estale Realme, Puerto (Uruguay)
Completado como buque de Patrulla Marítima (con traslado desde 1968 hasta 1969)
Reconstruido en 2007 buque de investigación oceanográfica y centro de operaciones
Reactor: 1961 PROCEDE - 1962 COCE - 1967 INVESTIGACIÓN 6
1968 INVESTIGACIÓN 6
Eslora: 62,4 m - Manga: 7,4 m - Puntal: 6,5 m
Propulsión: 1 Motor diesel Lister Dieselstar D1900R - 300 CV
En servicio como buque de investigación oceanográfica y centro de operaciones



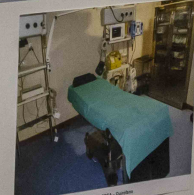
JUAN DE LA COSA
Construido en 2001 por las Construcciones Navales - Gijón
Eslora: 97,3 m - Manga: 18,1 m - Puntal: 7,7 m
Propulsión: 2 Motores diesel MAN B&W - 3.000 CV - Velocidad: 17 nudos
En servicio



JUAN DE LA COSA - Sala de procedimientos



JUAN DE LA COSA - Quirófano



JUAN DE LA COSA - Quirófano



El Instituto Social de la Marina, a través de su Departamento de Patrimonio, ha organizado esta exposición que muestra la evolución de los buques sanitarios de la Armada Real, desde los primeros buques de patrulla marítima hasta los modernos buques de investigación oceanográfica y centro de operaciones. La exposición está organizada en tres secciones: la primera muestra la evolución de los buques sanitarios de la Armada Real, desde los primeros buques de patrulla marítima hasta los modernos buques de investigación oceanográfica y centro de operaciones; la segunda muestra la evolución de los buques sanitarios de la Armada Real, desde los primeros buques de patrulla marítima hasta los modernos buques de investigación oceanográfica y centro de operaciones; y la tercera muestra la evolución de los buques sanitarios de la Armada Real, desde los primeros buques de patrulla marítima hasta los modernos buques de investigación oceanográfica y centro de operaciones.



ESPERANZA DEL MAR - (1º)

Entregado en 1982 por Astilleros de Mallorca – Palma de Mallorca
Su construcción empezó en 1977 como portacontenedores, siendo reconvertido al ser
adquirido por el Instituto Social de la Marina.

Eslora: 81,7 mtr – Manga: 14,1 mtr – Puntal: 7,7 mtr

Propulsión. Motor diésel Deutz RBV8M358 – 2.420 C.V. – Velocidad: 12 nudos

Desguazado: 2002 - Gijón



INVESTIGADOR

Construido en 1961 por Brooke Marine (Reino Unido)

Construido como buque de Prácticos. Adaptado como hospital desde 1993 hasta 1996.
Reconvertido en 2007 buque de investigación oceanográfica y apoyo a plataformas

Nombres: 1961: PRECEDER – 1982: CEDER – 1987: INVESTIGADOR S.
1992: INVESTIGADOR

Eslora: 42,4 mtr – Manga: 7,4 mtr – Puntal: 4,0 mtr

Propulsión. 2 Motores diésel Lister Blackstone ERSMGR6 – 900 C.V.

En servicio como buque de investigación oceanográfica y apoyo a plataformas



ESPERANZA DEL MAR - (2º)

Construido en 2001 por Izar Construcciones Navales – Gijón

Eslora: 97,3 mtr – Manga: 18,1 mtr – Puntal: 7,7 mtr

Propulsión. 2 Motores diésel MAK 9M25 – 7.340 C.V. – Velocidad: 17 nudos

En servicio



JUAN DE LA COSA – Sala de curas



CIENTIFICO

Construido en 1972 por Hawker Siddeley (Canadá)
 Construido como pesquero. Reconvertido en 1999 en buque de investigación oceanográfica y apoyo a plataformas. Adaptado como hospital desde 2002 hasta 2006
 Nombres: 1972: CAPE SMOKY – 1994: OCEAN HUNTER 1 – 1999: CIENTIFICO
 Eslora: 52,0 mtr – Manga: 11,0 mtr – Puntal: 5,5 mtr
 Propulsión. Motor diésel Ruston 12RKX – 2.000 C.V. más dos motores diésel de 1.000 C.V. cada uno, colocados a los lados del central – Velocidad: 12 nudos
 Amarrado desde 2021 en Vigo



REMOLCAGURE BAT

Construido en 1968 por Cantiere Navale M. & B. Benetti (Italia)
 Construido como actividades off-shore. Adaptado como hospital desde 1997 hasta 2001.
 Eslora: 56,1 mtr – Manga: 11,4 mtr – Puntal: 4,8 mtr
 Nombres: 1968: SAIPEM ORSA – 1990: VIR SERVICE – 1994: NANDJOMA
 1996: REMOLCAGURE BAT – 2003: CONDE DE GONDOMAR – 2010: DOLA
 Propulsión. 2 Motores diésel Fiat A230.8SS – 2.700 C.V. – Velocidad: 13 nudos
 Posiblemente desguazado en Nigeria en 2015



JUAN DE LA COSA – Camarote de hospitalización



JUAN DE LA COSA

Construido en 2006 por Izar Construcciones Navales – Gijón
 Eslora: 75,0 mtr – Manga: 14,0 mtr – Puntal: 7,2 mtr
 Propulsión. 2 Motores diésel MAK 9M20 – 4.650 C.V. – Velocidad: 15 nudos
 En servicio



ESPERANZA DEL MAR (1)
 Construido en 1993 por el astillero de Brest, Paises de Maldivas. Es construido como buque de patrullaje, siendo reconvertido a un buque de apoyo a la investigación oceanográfica y apoyo a plataformas.
 Eslora: 81,7 m - Manga: 14,5 m - Puntal: 7,3 m
 Propulsión: Motor diesel Isuzu 900000 - 1.400 CV - Velocidad: 13 nudos
 Desplazado: 3002 - 01/01/2011



INVESTIGADOR
 Construido en 1979 por el astillero de Brest (Francia). Construido como buque de Patrullaje. Adaptado como hospital desde 1993 hasta 1996. Reconvertido a 2007 buque de investigación oceanográfica y apoyo a plataformas.
 Nombres: 1981: PROCESOR - 1982: CEDER - 1983: CIENTIFICO - 1987: INVESTIGADOR - 1992: INVESTIGADOR
 Eslora: 42,4 m - Manga: 7,4 m - Puntal: 4,9 m
 Propulsión: 2 Motores diesel Volvo Penta 120000 - 1000 CV
 En servicio como buque de investigación oceanográfica y apoyo a plataformas



CIENTIFICO
 Construido en 1977 por el astillero de Brest (Francia). Construido como pesquero. Reconvertido en 1989 en buque de investigación oceanográfica y apoyo a plataformas. Adaptado como hospital desde 1992 hasta 2000.
 Nombres: 1972: LAPE IMBICY - 1984: OCEAN HUNTER - 1986: CIENTIFICO
 Eslora: 42,0 m - Manga: 13,0 m - Puntal: 5,4 m
 Propulsión: Motor diesel Kubota 12000 - 2000 CV - más dos motores diesel de 6.100 CV cada uno, conectados a los ejes del eje propulsor - Velocidad: 12 nudos
 Arrendado desde 2021 en Vigo



REMOLCAGUERO BAT
 Construido en 1989 por el astillero de Brest (Francia). Construido como elicotero de apoyo. Adaptado como hospital desde 1997 hasta 2001.
 Eslora: 42,0 m - Manga: 11,0 m - Puntal: 4,0 m
 Nombres: 1984: SARDIM OCEA - 1995: VIB SERVICE - 1994: NADIM OCEA - 1996: REMOLCAGUERO BAT - 2003: COMAR DE SONCIBAR - 2021: OCEA
 Propulsión: 2 Motores diesel Fiat 420.000 - 2.700 CV - Velocidad: 13 nudos
 Actualmente desguazado en Nigeria en 2021



ESPERANZA DEL MAR (17)
 Construido en 2007 por el astillero Construcciones Navales - Gijón
 Eslora: 91,00 m - Manga: 15,00 m - Puntal: 7,00 m
 Propulsión: 2 Motores diesel MAN B&W - 7.340 CV - Velocidad: 17 nudos
 En servicio



JUAN DE LA COSA - Sala de curas



JUAN DE LA COSA - Camarote de hospitalización



JUAN DE LA COSA
 Construido en 2009 por el astillero Construcciones Navales - Gijón
 Eslora: 70,0 m - Manga: 14,0 m - Puntal: 7,2 m
 Propulsión: 2 Motores diesel MAN B&W - 4.850 CV - Velocidad: 18 nudos
 En servicio



JUAN DE LA COSA - Oficina del hospital

BUQUES HOSPITAL DEL INSTITUTO SOCIAL DE LA MARINA
 ASOCIACIÓN AMIGOS DEL IMMC



JUAN DE LA COSA - Cuartos



JUAN DE LA COSA - Cuartos



JUAN DE LA COSA - Sala de Control de Hospitalización



Aunque en estos se había planteado la necesidad de disponer de un buque hospital que en el momento de la declaración del Estado de Alarma en 2020, una vez conocido que había un buque hospital en servicio en la flota para atender la gran cantidad de flota pesquera operando en la zona.
 Para ello se compró en 1982 un pesquero que fue rebautizado con 1987: CIENTIFICO, actualizándose el nombre de la Asociación de Amigos del IMMC, rebautizado a buque de hospitalización.
 Para ser atendido durante la pandemia, se le dio el nombre de OCEAN HUNTER, OCEA, BAT, SARDIM OCEA, COMAR DE SONCIBAR y finalmente como hospitalización y nombre actual: REMOLCAGUERO BAT.
 En 2007 entró en servicio el buque ESPERANZA DEL MAR, construido específicamente como hospital, rebautizado al primero, que fue desguazado en 2021 en 2022.
 En 2009 entró en servicio el JUAN DE LA COSA, también construido como hospital, que sustituyó al último de los buques hospital para la atención de la flota en el norte.
 Con estos dos buques actualmente en servicio se atiende durante todo el año la flota pesquera, no sólo en las zonas ya mencionadas, sino desarrollando de la época del año otras como: Gran Sol, Azores, etc.



Modelo de la nave
"SAN JUAN DE LA COCHA"
del Armado de Chile
- 1954 -
- 1954 -
- 1954 -

JUAN DE LA COCHA

