

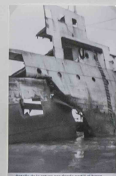
EXPOSICIÓN TEMPORAL

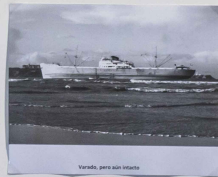
EMBARRANCAMIENTO Y PÉRDIDA DEL ANTARTICO, EN EL PUNTAL EL 6 DE OCTUBRE DE 1959

Autor: Roberto Ruiz Ruiz.

Museo Marítimo del Cantábrico en Santander.

Junio 2024.





Vareado, para su traslado



Con la mar compiendo contra el costado



José Manuel Balmori, uno de los grandes fotógrafos de barcos de Santander, "empujando el barco de Santander"



Vista desde La Magdalena con el ANTARTICO al fondo, y en primer plano otra de las grandes fotografías de barcos, Fernando Esteban



Con el MARIA SANTOESTE abarrotado para abarrotar la carga



Vista desde La Magdalena con la mar rompedora sobre el mar de alta, y las altas montañas por encima de El Puerto



Ya partido y bastante encorvado en la arena, para su traslado



Con la parte alta de la superestructura ya desmontada



Avanzando el desguace



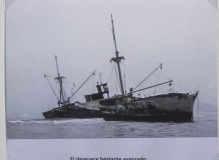
Detalle de la ruptura por donde partió el barco



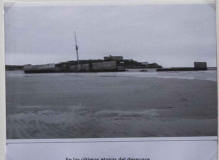
El momento del apogeo de la parte alta del motor principal



La proza profundamente enterrada en la arena. En primer plano una de las grandes fotografías, Tom Bostock



El desguace bastante avanzado



En los últimos etapas del desguace



Situación actual de la "proza" del barco, sus aparejos y desguace debido a las tormentas



LA MAGALLANES



LA MAGALLANES, el primer buque de la Armada de España que realizó un viaje de ida y vuelta al mundo, fue construido en el astillero de San Pedro de Biscaya, en el año 1820. Fue el primer buque de vapor de España y el primero de América. Su viaje de ida y vuelta al mundo, en el año 1820, fue el primero de España y el primero de América. Su viaje de ida y vuelta al mundo, en el año 1820, fue el primero de España y el primero de América.





A large glass display case containing a collection of historical photographs and a model of a ship. The photographs are arranged in a grid on the back wall of the case, showing various maritime scenes, including ships at sea, ships in port, and people on shore. The model of the ship is a white and brown vessel with two masts and a funnel, mounted on a wooden base. A large sheet of text is placed on the table in front of the model, providing information about the ship and its history. The display case is set against a dark blue wall.

Model Ship

The model ship is a white and brown vessel with two masts and a funnel. It is mounted on a wooden base. The ship has a white hull and a brown deck. The masts are tall and thin, and the funnel is a dark color. The ship is shown from a side-on perspective, facing right.

Photographs

The photographs are arranged in a grid on the back wall of the display case. They show various maritime scenes, including ships at sea, ships in port, and people on shore. The photographs are in black and white and have small captions below them.

Text

A large sheet of text is placed on the table in front of the model ship. It provides information about the ship and its history. The text is in Spanish and is arranged in several paragraphs.



José Manuel Blázquez, uno de los grandes fotógrafos de barcos de Santander, "empujando el barco"



Vista desde La Magdalena con el ANTARTICO al fondo, y en primer plano otro de los grandes fotógrafos de barcos, Fernando Estrañ



Con el MARIA SANTIUSTE abarloado para aligerar la carga



Con la parte alta de la superestructura ya desguazada



Avanzando el desguace



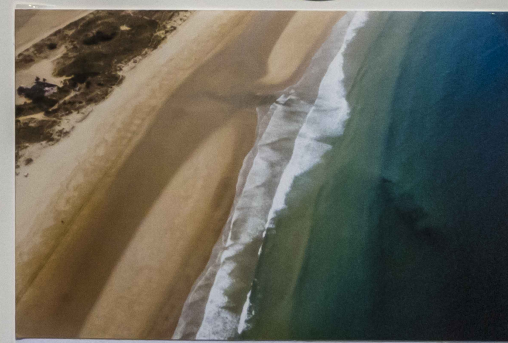
Detalle de la rotura por donde partió el barco



El desguace bastante avanzado



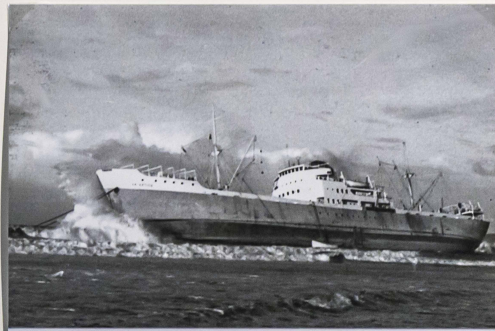
En las últimas etapas del desguace



Situación actual de la "zapata" del barco, que aparece y desaparece debido a los temporales



Varado, pero aún intacto



Con la mar rompiendo contra el costado



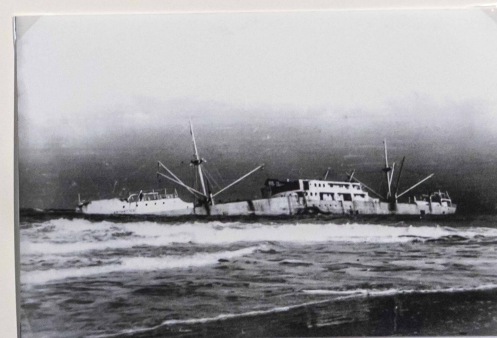
José Manuel Blázquez, uno de los grandes fotógrafos de barcos de Santander, "empujando el barco"



Vista desde La Magdalena con la mar rompiendo sobre él en marea alta, y las olas pasando por encima de El Puntal



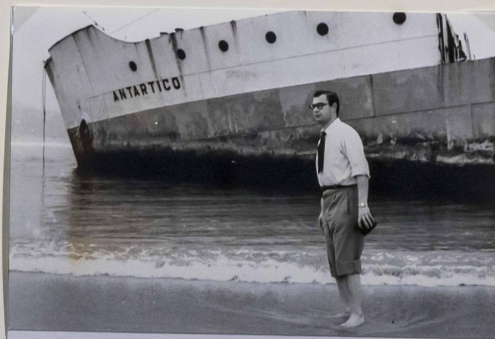
Ya partido y bastante enterrado en la arena, pero aún entero



Con la parte alta de la superestructura ya desguazada



Emergiendo del agua se ve la parte alta del motor principal



La proa profundamente enterrada en la arena. En primer plano otro de los grandes fotógrafos, Teo Diedrich



El desguace bastante avanzado